

## Details

# FPS 300M

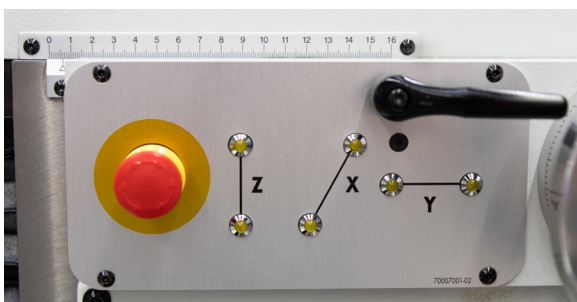


### Aktiv – Digitalanzeige / Bedienpult

Einfach zu bedienende FPS AKTIV 3 Achsen Digitalanzeige mit der Möglichkeit zum aktiven automatischen Positionieren:

Inkrementales Kettenmaß und absolutes Streckenmaß Positionieren mit Richtungsvorgabe +/- LED Anzeige für alle Achsen an der Maschine. Sämtliche Maschinenfunktionen wie stufenloser Vorschub, Eilgang, Kriechgang, Motorbremse Ein-Aus, Spindel-Start / Spindel- Stopp.

Not-Aus, Kühlmittel usw. übersichtlich am Bedienpult angeordnet. Höchste Präzision durch direkte Wegmesssysteme in allen Achsen. Positioniergenauigkeit **0,005 mm**.

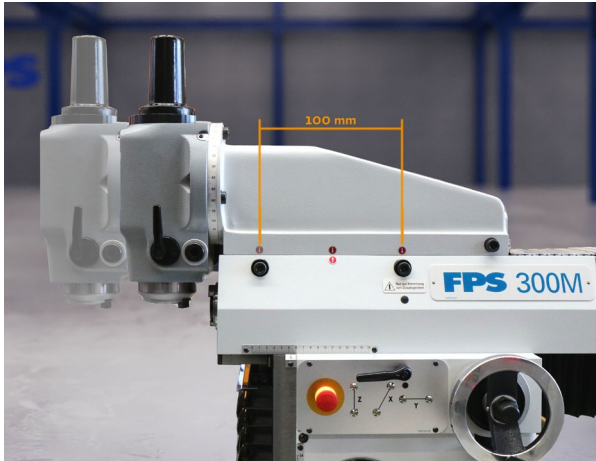


### Mit zusätzlicher LED Anzeige

**LED** – Anzeige für die Richtungsvorgabe in +/- für alle Achsen.

Zur Kontrolle, Sicherheit und Überwachung der gewählten Vorschub- / Achsrichtung beim aktiven positionieren.

## Details



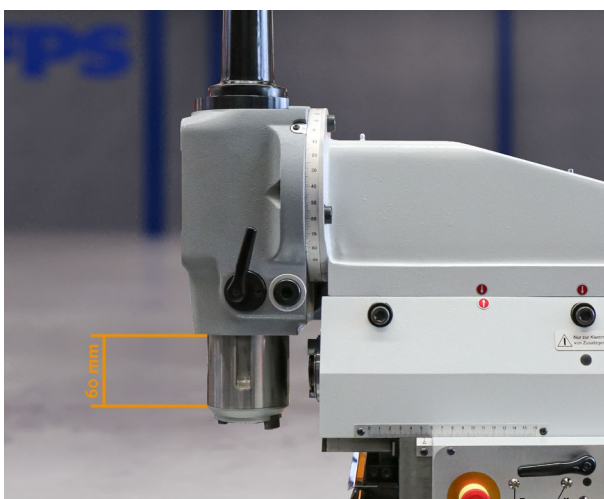
### Verschiebbarer Fräskopfarm

Der Fräskopfarm lässt sich in der Längsachse zusätzlich um **100 mm** verschieben, dadurch vergrößert sich der **X – Y Arbeitsbereich auf 300 x 260 mm.**



### Vertikalfräskopf

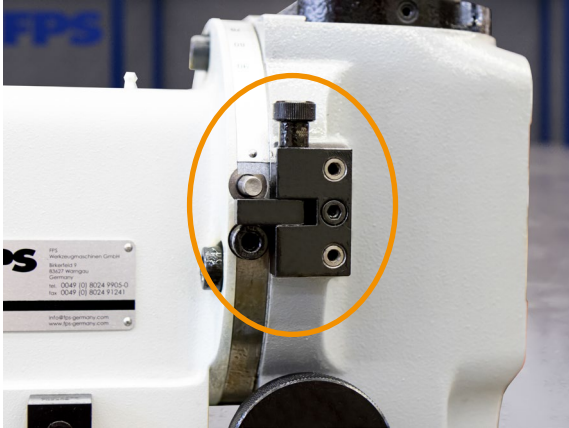
Zusätzlich ist der Vertikalfräskopf um **+ / - 90°** schwenkbar und kann über eine Skala in jeder beliebigen Gradzahl positioniert werden.



### Vertikal ausfahrbare Fräspinoles

Die Vertikalpinole ist für die Bearbeitung **60 mm** manuell ausfahrbar und kann auch als Bohrpinoles verwendet werden. Zusätzlich verfügt die ausfahrbare Pinole über eine Klemmung.

## Details



### Arretierung am Vertikalfräskopf

Nach dem Schwenken des Vertikalfräskopfes oder der Horizontalbearbeitung, kann mittels einer Arretierung der Vertikalfräskopf **schnell** wieder in die **Vertikalstellung** gebracht werden und ist somit sofort wieder ausgerichtet.



### Horizontalbearbeitung

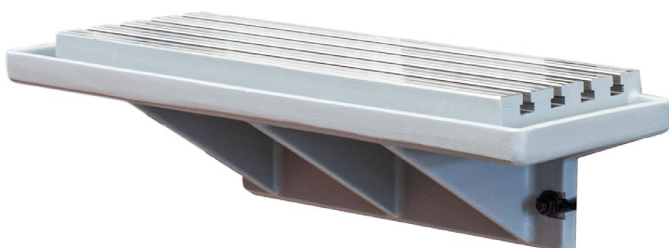
Für die Horizontalbearbeitung wird der Vertikalfräskopf um **90°** geschwenkt und nach hinten geschoben.

Für die Horizontalbearbeitung muss der Vertikalfräskopf **nicht** abgebaut werden, dieser wird in Ruhestellung geschoben. So ist ein Wechsel der Bearbeitungsebenen schnell und einfach möglich.

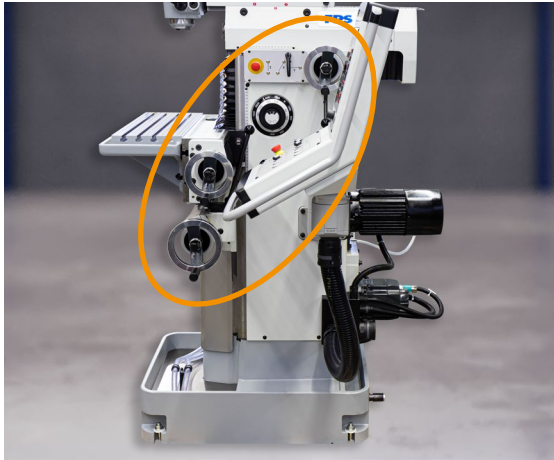
### Starrer Winkeltisch

Der starre Winkeltisch ist in der Grundausstattung der Maschine enthalten.

Er hat eine Aufspannfläche von **600 x 210 mm**, die max. Tischbelastung beträgt **200 kg**. Der Winkeltisch verfügt über **vier 12H7** Nuten mit einem Abstand von **45 mm**.

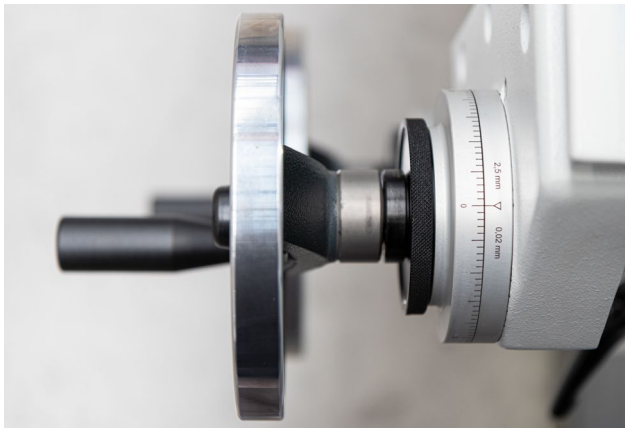


## Details



### Handräder

Manuelle Sicherheitshandräder mit Skalenring in allen Achsen. Alle Handräder sind frei zugänglich und bedienerfreundlich angeordnet.



### Handradskala

Zusätzlich zur Aktiv - Digitalanzeige kann über die Skala am Handrad positioniert werden.

**Handradumdrehungen (X/Y): 2,5mm  
(Z): 4,0mm**



### Linearskala

Die Linearskala dient als Grobmaßstab zur Übersicht der Arbeitsposition, der jeweiligen Achse.

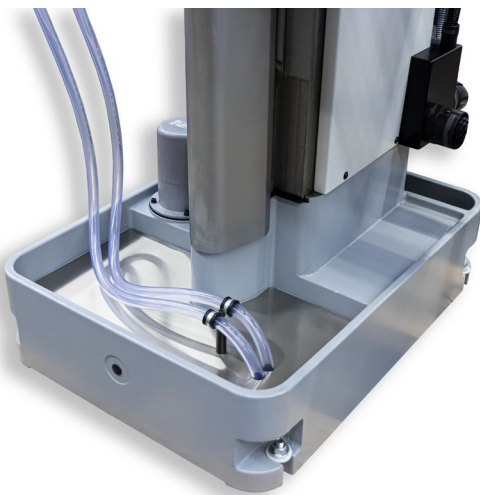


## Details



### Automatische Zentralschmierung

Schmierung der Führungen und Spindeln nach einem Zeitintervall.



### Kühlmitteleinrichtung

Kühlmittelbehälter mit Kühlmittelpumpe im Maschinenfuß integriert.

Fassungsvermögen: 15 Liter



### Vorschubantrieb

Innenliegender, stufenlos regelbarer, digitaler Vorschub in allen Achsen.

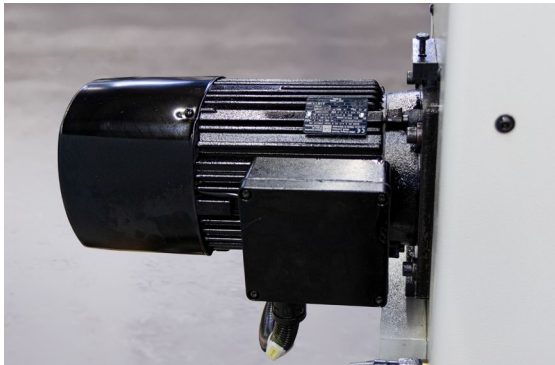
Vorschubbereich:

**5 - 500 mm/min stufenlos regelbar**

Eilgang:

**1,5 m/min**

## Details



### Hauptspindelantrieb

Hauptantrieb durch einen drehmomentstarken polumschaltbaren Drehstrom – Bremsmotor.

Antriebsleistung:

**1,4 / 1,8 kW (100 / 25% ED)**



### Getriebe

Drehzahlbereich:

**40 - 2000 U/min**

Geometrisch gestuftes Direktgetriebe mit **8** Getriebestufen für maximales Drehmoment / Fräisleistung.

Platzbedarf Tiefe 1465



Platzbedarf Höhe 1750

Platzbedarf Breite 1735